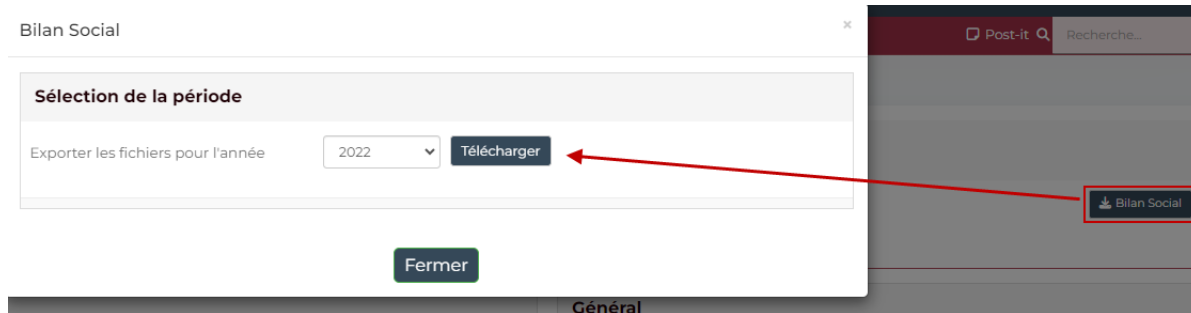


ex Bilan Social

Pour déposer le RSU sur "l'Application Données sociales" des Centres De Gestion, il faudra déposer les 12 fichiers DSN de l'année.

Pour cela, aller dans le module DSN (via le menu "Dématérialisation" - "DSN") et cliquer sur "Bilan Social".

Sélectionner l'année puis cliquer sur "Télécharger"



Une archive ZIP contenant les 12 fichiers de l'année est créée dans le dossier habituel des téléchargements.

Ce PC > Téléchargements > 21550010900016-bilan_social_2022.zip

Nom	Type
DSN01220001.dsn	Fichier DSN
DSN02220002.dsn	Fichier DSN
DSN03220001.dsn	Fichier DSN
DSN04220001.dsn	Fichier DSN
DSN05220001.dsn	Fichier DSN
DSN06220002.dsn	Fichier DSN
DSN07220001.dsn	Fichier DSN
DSN08220001.dsn	Fichier DSN
DSN09220001.dsn	Fichier DSN
DSN10220001.dsn	Fichier DSN
DSN11220001.dsn	Fichier DSN
DSN12220001.dsn	Fichier DSN

La dézipper pour obtenir les 12 fichiers DSN.

Si un ou plusieurs fichiers sont manquants (récupération des données faite en cours d'année), le(s) régénérer simplement en cliquant sur "Faire une déclaration" et choisir le mois manquant.

Guide de l'application Données Sociales Des Centres de Gestion

1- Se rendre sur <https://www.donnees-sociales.fr/> : se rendre sur l'application

2- Se connecter :

Accéder à mon enquête

En naviguant sur notre site, vous acceptez l'utilisation de cookies. Les cookies sont des informations stockées dans votre navigateur pour optimiser vos prochaines visites.

Identifiant

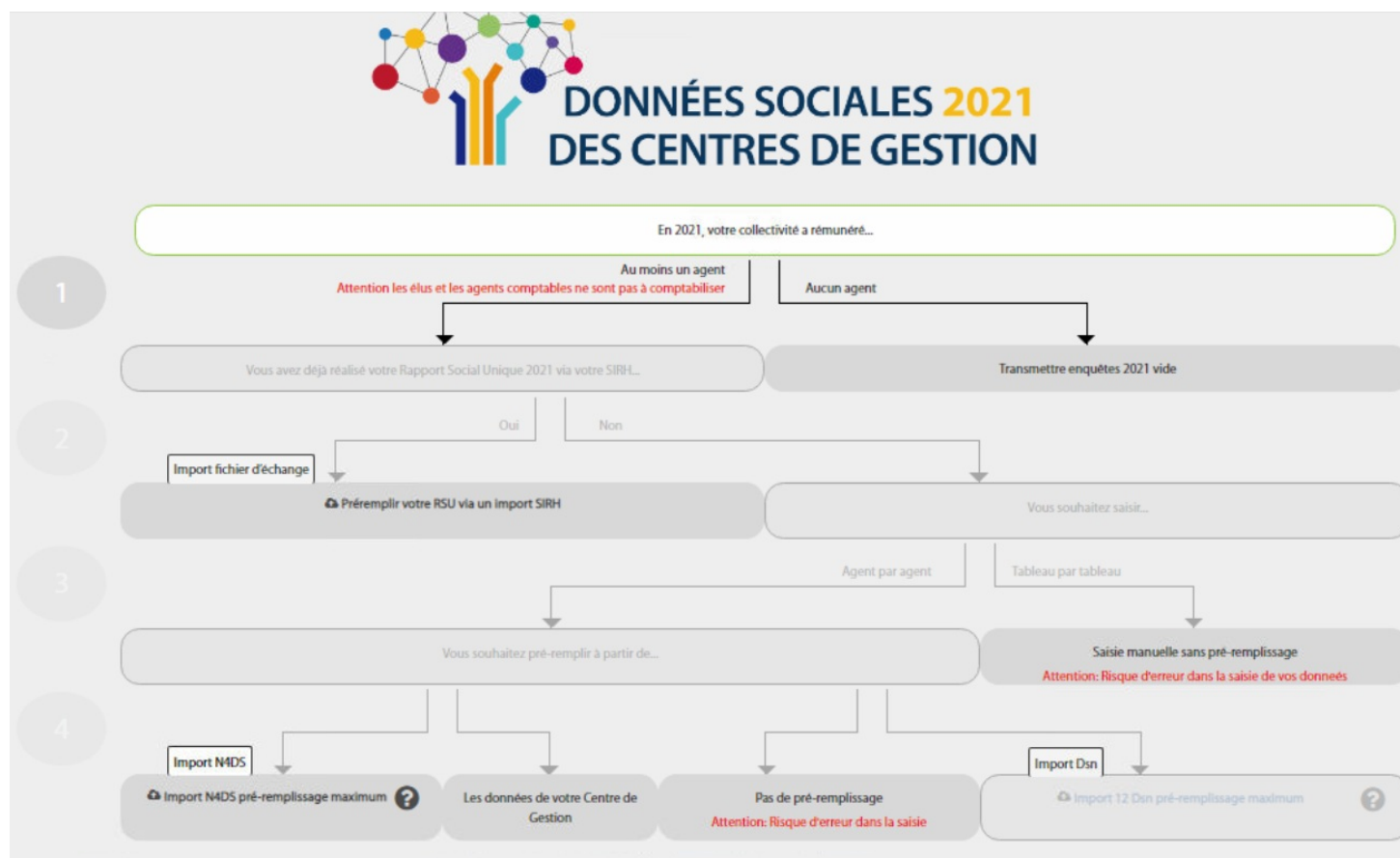
Mot de passe

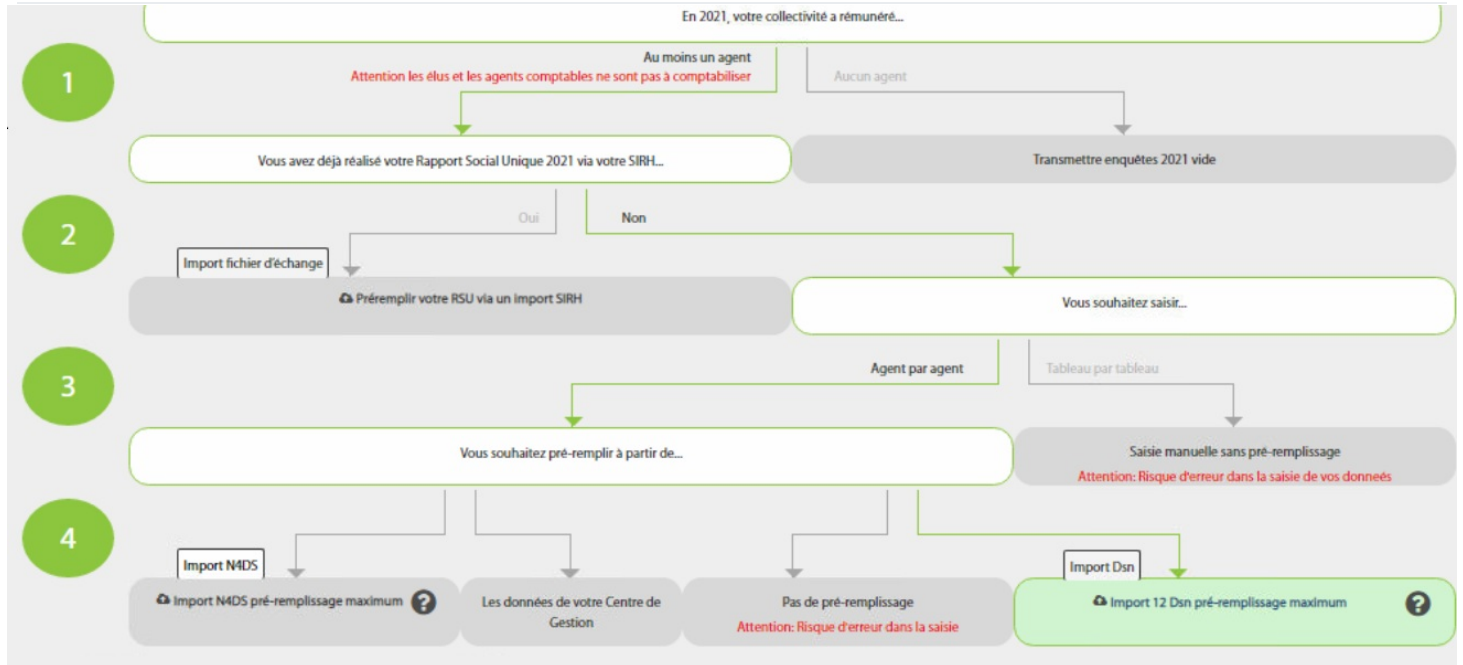
Connexion

Mot de passe oublié

3- Cliquer sur "Enquête"

Vous accédez à cet écran :





4- Vérifier les données